

## MITÄ RODULLEMME ON TAPAHTUNUT VIIME VUOSINA !

(Tämän artikkelin on laatinut Tarmo Välimäki 24.03.2011 SDJ.n ja sen jäsenistön käyttöön)

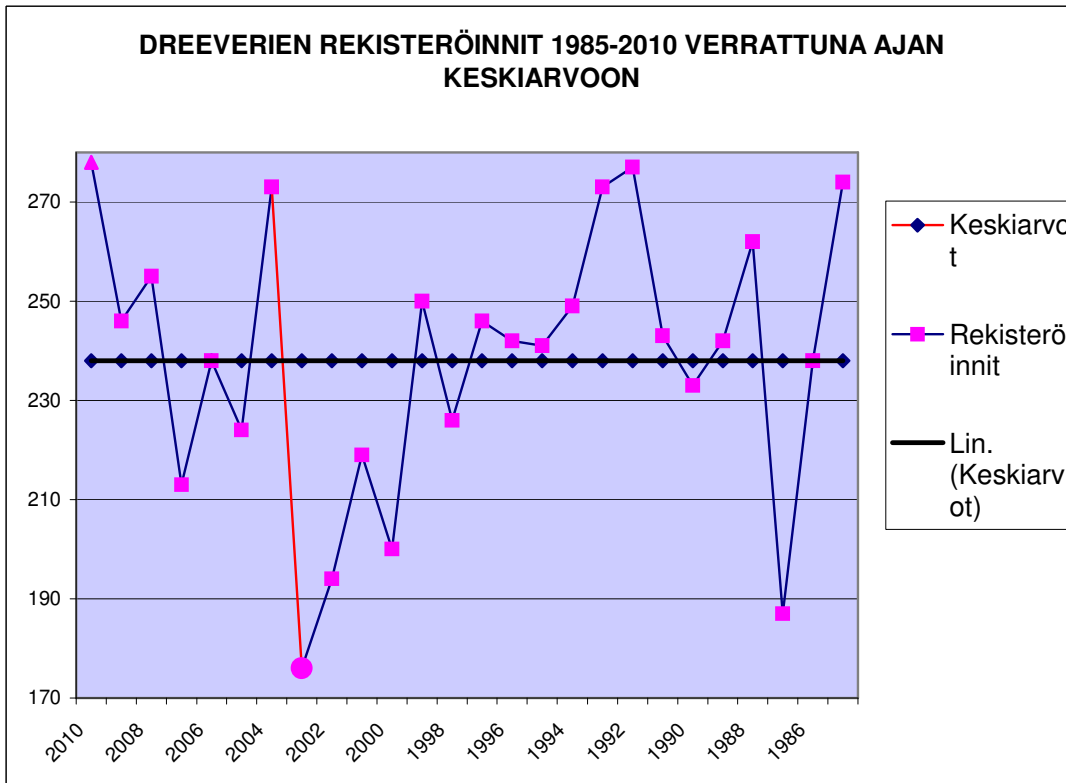
Käsittelen ja tarkastelen tässä kirjoituksessani jalostustoimikunnan vetäjänä ominaisuudessa viimeisen kolmen vuoden kehitystä tarkemmin, sekä muutoksia dreeverin käyttö ominaisuuksien kehityksestä aina -80 luvun lopulta asti.

Tarkasteluni kohdistuu ohjatun jalostuksen merkitykseen koko dreeverikantaamme. Miten pienenä rotuna olemme pärjänneet käyttökoirien maailmassa rekisteröinneissä sekä käyttöominaisuuksien soveltuvuudesta nykypäiväämme.

Mittarina olen käyttänyt rekisteröintilukuja sekä koetuloksia ja jalostusohjauksen merkitystä.

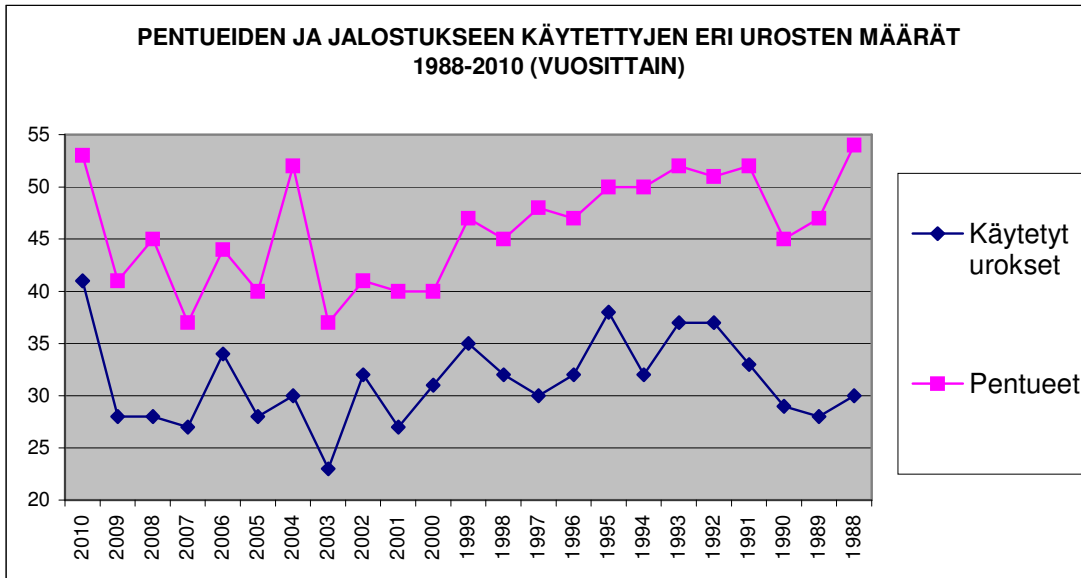
Tiedot olen poiminut paljolti käsityönä eri tietolähteistä mm. koiranetistä sekä rakenteilla olevasta JTO ehdotuksesta ja vuosikirjoista. (Olen myös ottanut yli 35 vuoden omakohtaisista kokemuksistani tärkeimmät koiran käyttö ominaisuudet ja niiden vaalimisen tulevaisuudessakin jalostuksessa haluan ne myös muidenkin tietoon se on jatkuvuuden kannalta tärkeää.)

Näyttelytuloksista sen verran, että käyntien määrä putosi 2010, mutta kpl määräisesti (eri koiria) ei pudonnut niin paljon. Käyntien määrä on viime vuosina ollut yli 500 kpl eli ihan OK määrä suhteutettuna rekisteröinteihin



Rekisteröinnit yllä esitetyn kaavion mukaisesti on pyörinyt keskiarvon (240 pentua / vuosi) ympärillä, Viimeisin pohjanoteeraus näkyy kaaviosta parhaiten (2003). Tämä vuosi oli rekisteröinneille heikoin vuosikymmeniini reilut 170 pentua. Siitä alkoi sitten kehitys ylöspäin niin, että päästiin niukasti 2010. uuteen ennätyselliseen 278 pennun rekisteröintiin. Näin ollen kehitys on ollut suotuisaa, johtuuko tämä yleisestä pienien koirien rekisteröinnin kasvusta ? tai jostain muusta ? Dreeveri ei kyllä ole mikään muotirotu ja se lienee rodullemme ollut ”pelastus” sillä onhan rotumme ulkopuolelta katsottuna lähes terve koirarotu. Jalostuksellisesti ajatellen lainata SDJ. pj sanoja ”rekisteröinti tavoitteena 300 pennun vuosirekisteröinti se olisi populaatiollemme sopiva elinvoimainen määrä”. No siihen ei vielä päästy onhan siinä rehti tavoite jatkolle.

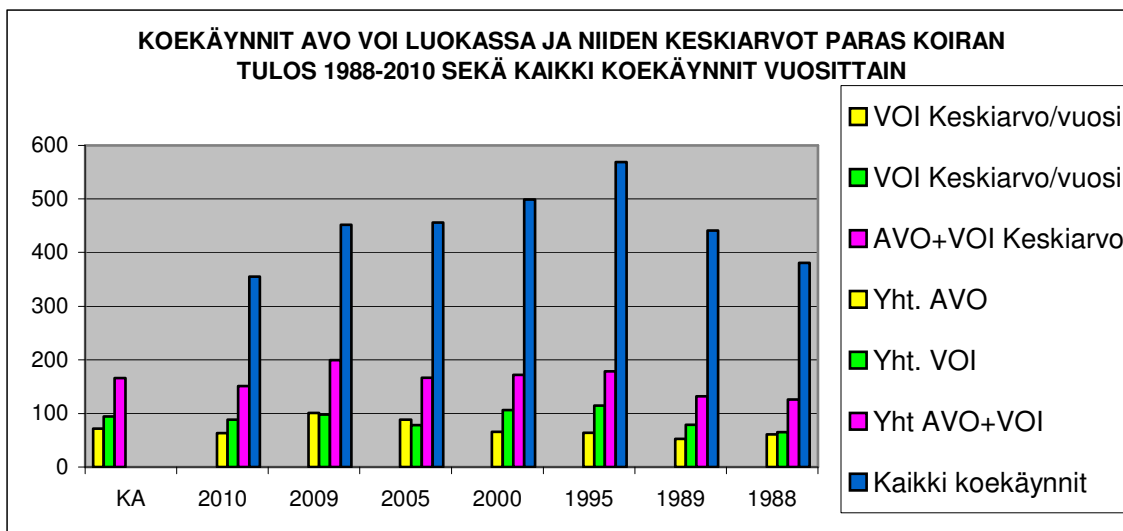
Samalla kun pentueiden määrä on kasvanut on myös jalostukseen käytettyjen eri uroksienkin määrä ilahduttavasti kasvanut.



Tarkastellessamme yläpuolen kaaviota havaitaan 2010 käytettyjen urosten määrässä merkittävää kasvua aikaisempaan historiaan. Aiemmin pentueiden lukumäärä ei ole niin merkittävästi vaikuttanut käytettyjen urosten määrään.

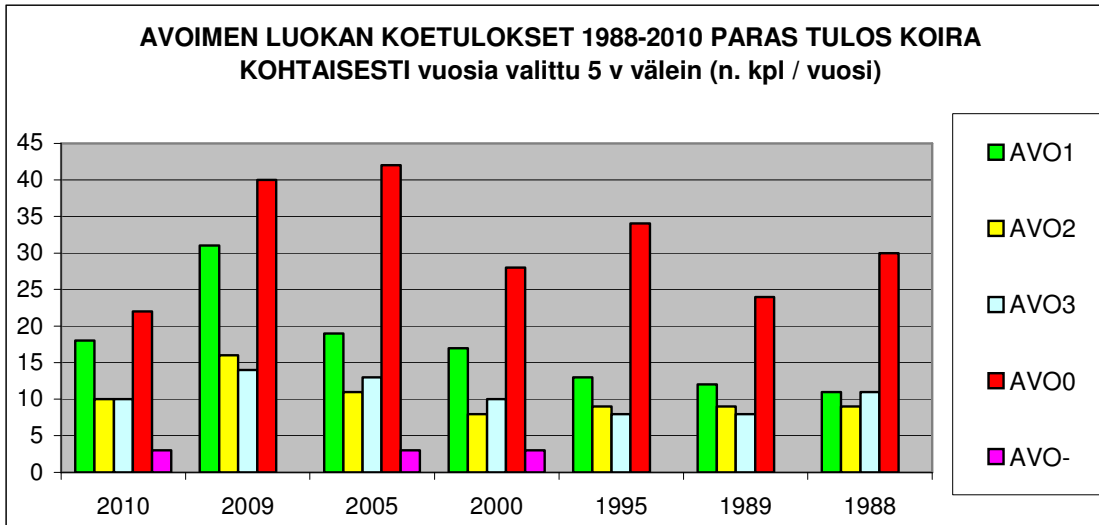
Lieneekö meillä hyvien urosten määrä kasvanut vai onko se jotain muuta ? vai molempia ?

## KOETOIMINTA



Tarkasteltaessa yläpuolella olevaa kaaviota voi havaita koekäyntien ”kulta ajaksi” -90 luvun puolivälin. Tarkkasilmäinen voi nopeasti havaita kokeisiin osallistuvien eri koirien määrän kasvaneen selvästi -80 lukuun verrattuna. 2010 antaa hieman vääristynyttä kuvaa olosuhteiden vuoksi. Keskiarvo luvut antavat hyvän kuvan tapahtuneesta kehityksestä.

## LÄHEMPI TARKASTELU KOETULOKSISTA



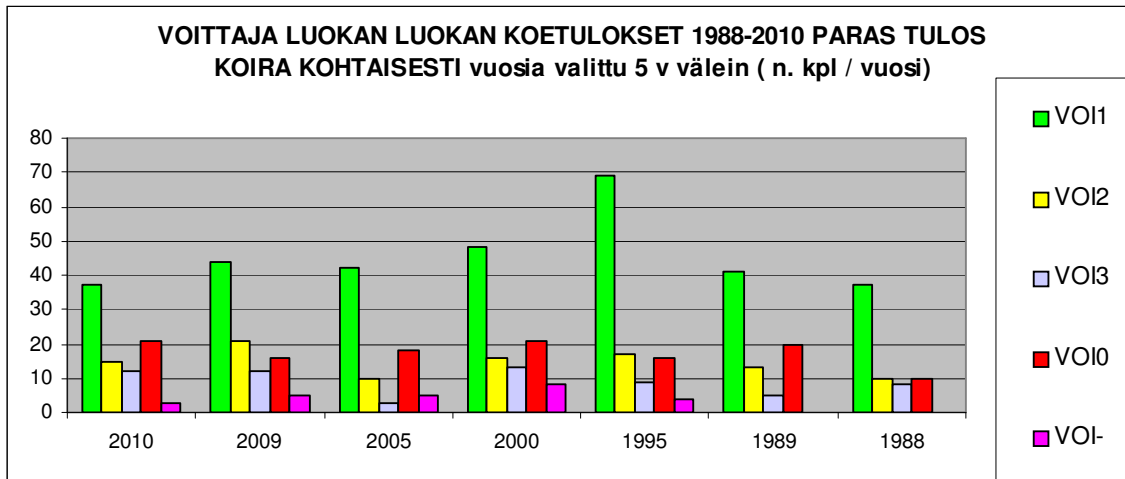
Avoimen luokan koetulokset ovat hyvin kaksijakoiset. Nollien määrä on suurin ja seuraavaksi suurin ryhmä on ykkös tulokset.

Tämä kieli kyllä sitä tosiasiaa, että AVO tuloksia on vaikeampi saavuttaa kuin VOI luokan tuloksia. (katso seuraava kaavio ja vertaa)

Kahden viikon kokeiden käyttöön oton ansiosta tuloksissa näkyy selvästi nouseva ”piikki”.

Huonointa asiassa on se, että jalostuksessa usein käytetään koiria, jotka ovat ajaneet kahden viikon kokeessa ykkösen ja eivätkä sen jälkeen ole kokeissa käyneet..

**Mielestäni MVA valion arvoon on hallituksen ja jalostustoimikunnan syytä miettiä lisää käyttötulosta (VOI 3 tai VOI 2)**



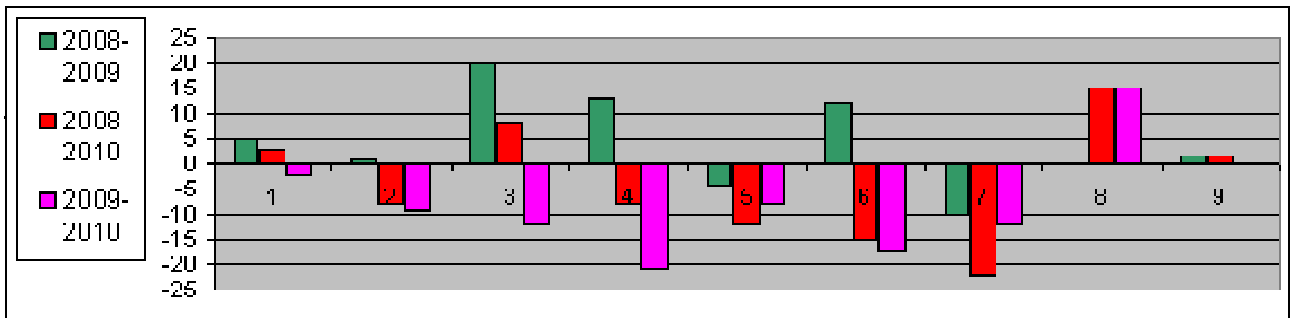
Voittajaluokan tuloksissa ei 2010 vuoden olosuhteet ole vaikuttaneet niin oleellisesti kuin AVO luokassa. Lieneekö kokemuksen ansiota. Ylhäällä esitetystä kaaviosta huomaa koirien saavuttavan tuloksia useammin kuin avoimessa luokassa. Samaten myös nolla tulosten määräkkin on pienempi. Kokonaisuutena voi pistää merkille 1990 luvun puolivälissä näkyvän suuremman koe ”piikin” muuten näyttää kokeissa käyvien harrastajien/koirien lisääntyneen (huom ! eri koirien määrässä kasvua) verrattuna -80 luvun loppupuoleen.

## UROKSILLA JA NARTUILLA 2008--2010 tapahtunut muutos nartut/urokset

Tulokset alla taulukoina huomioiden kaikki pentueet. Kaaviokuvat +/- 25 % (sama mittakaava)

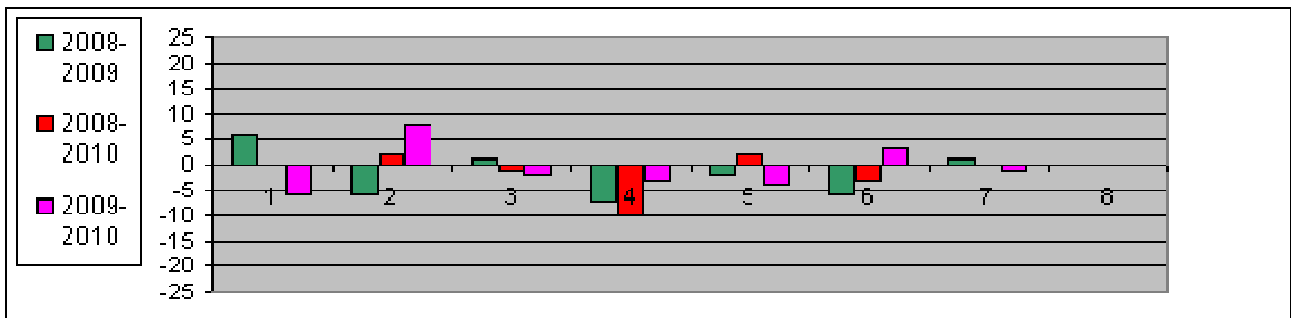
### UROKSET

Tulokset	Näyttelyt		Koe		Koe			Eri uroksia	Eniten käytetty
	väh. H	ERI	tulos	Väh. AVO1	FI MVA	FI KVA	KVA&MVA		
45 pent.2008	93 %	82 %	75 %	82 %	67 %	49 %	47 %	29/45 62 %	4 9 %
41 pent.2009	98 %	83 %	95 %	95 %	63 %	51 %	37 %	29/41 62 %	3 7,3 %
53 pent.2010	96 %	74 %	83 %	74 %	55 %	34 %	25 %	41/53 77%	4 7,5 %
<b>Muutos %</b>									
2008-2009	5	1	20	13	-4	12	-10	0	1,70
2008-2010	3	-8	8	-8	-12	-15	-22	15	1,50
2009-2010	-2	-9	-12	-21	-8	-17	-12	15	-0,20



### NARTUT

Tulokset	Näyttelyt		Koe		Koe			ERI
	väh.H	ERI	tulos	Väh. AVO1	FI MVA	FI KVA	KVA&MVA	
45 pent. 2008	92 %	60 %	60 %	53 %	24 %	18 %	9 %	45/45 100 %
41 pent. 2009	98 %	54 %	61 %	46 %	22 %	12 %	10 %	41/41 100%
53 pent. 2010	92 %	62 %	59 %	41 %	26 %	15 %	9 %	53/53 100%
<b>Muutos %</b>								
2008-2009	6	-6	1	-7	-2	-6	1	0
2008-2010	0	2	-1	-10	2	-3	0	0
2009-2010	-6	8	-2	-3	-4	3	-1	0



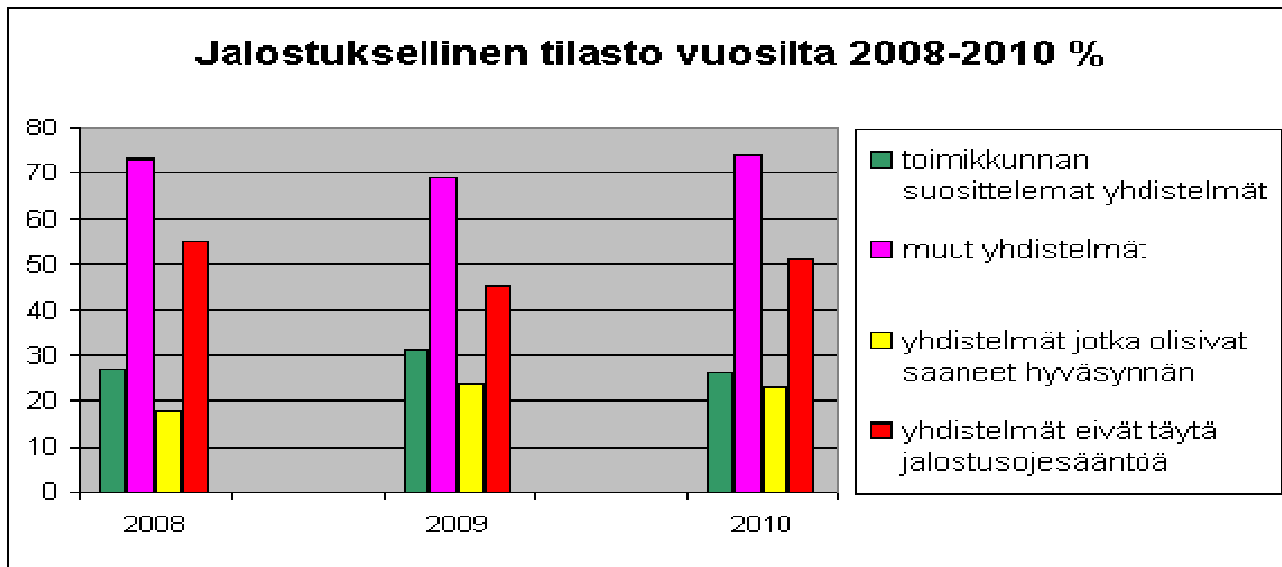
Eri henkilöiden kanssa käymieni keskustelujen pohjalta oli muodostunut vääristynyt kuva 2010 käytetyistä jalostusnartuista ja näiden heikosta tulostasosta. Tämä ei näytä pitävän paikkaansa KS. yllä olevat uros/ narttujen laatutaulukot. (mittakaava vertailun vuoksi sama nartuilla ja uroksilla + / - 25 %)

Tilasto kertoo aivan muuta narttutaso on pysynyt aikaisempaan nähden laadultaan tasaisena vaikka pennutusten määrä onkin kasvanut se ei ole jalostusnarttujen tulostasoon juurikaan vaikuttanut.

**Totuus paljastuu kun katsoo käytettyjen urosten laatua, jotain tuon suhteen on tehtävä !!**

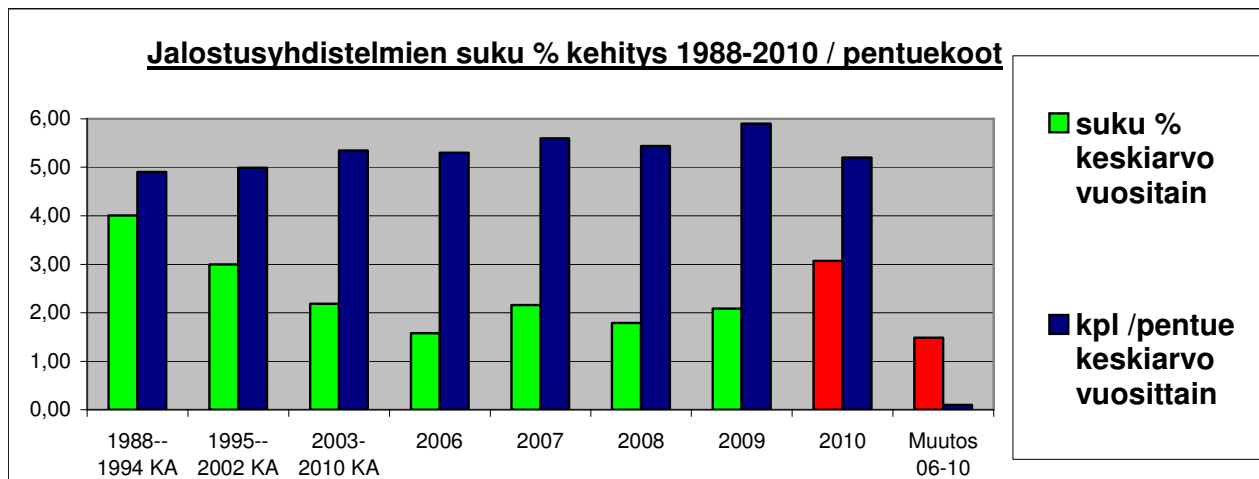
**Usealla käytetyllä uroksella on vain 2-viikon kokeissa saatu AVO 1 eikä muita koekäyntejä . Nyt nartun omistajat on syytä ryhdistäytyä maassamme on KV valio uroksia vaikka kuinka paljon.**

**Osaa ei ole käytetty ollenkaan jalostukseen toimikunnan suosituksista huolimatta !!!!**



2008	27	73	18	55
2009	31	69	24	45
2010	26	74	23	51

Taulukosta näkee, että vain noin neljännekseen pennutuksista toimikunta voi suoraan vaikuttaa. **Ja noin puolet yhdistelmistä ei edes täytä voimassa olevaa jalostuksen ohjesääntöä (astui voimaan 01.04.2009)** Pienillä urosvalintamuutoksilla olisi ed. kerrottua pentujen laatua voitu kohentaa.



No nyt kun katsotaan sitten sukusiitos % 2010 se oli 3,07 % . Taaksepäin katsottuna saadaan mennä vuoteen 1998 jolloin oli aavistuksen korkeampi %. Tämän lisäksi saatiin monta ennätystä aikaan pentujen rekisteröinti määrä oli korkein vuosikymmeniin (tarkastelin 1988 alkaen) se on hienoa. Lisäksi käytettiin selvästi eri uroksia enemmän kuin aikaisempina vuosina 1988 alkaen. **Millä ihmeellä voidaan onnistua urosten laadusta tinkimällä, käyttäen ennätysellistä uros määrää saadaan lopputulokseksi sukusiitos % tämänkaltaiseksi ?** (Tiedän 2010 yhden huikean yhdistelmän muttei se selitä tätä tilastoa)

Vuosittainen suku % on melkein kaksinkertaistunut 5 vuodessa Näette laskelmista mitenkä 8 vuoden jaksoissa sukusiitos % on kehittynyt.

Suku % noustessa muilla roduilla ainakin pentue koot pienevät. Lisäksi -80, -90 luvuilla oli paljon pentueita joiden taustoista löytyi paljon tuntemattomia koiria. (tuontikoiria yms.) näiden vaikutusta oli mahdoton arvioida ja takuulla ne nostivat %.

